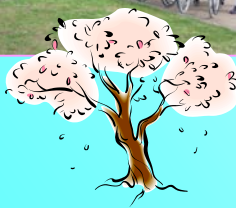
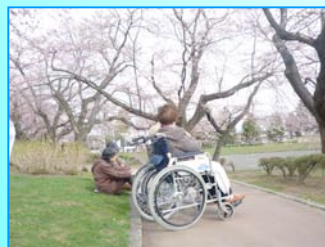


# 常 源

## お花見

### ショートステイ

ショートステイ常源では、弘前市の城東にある「長四郎公園」へお花見に行つて来ました。桜を眺めながら利用者の皆様も「きれいだな」と喜びました。



### 有料老人ホーム

有料老人ホーム常源では、「弘前公園」の桜祭りに行つて来ました。



弘前公園内にある「護國神社」にてお参りをしてから、お花見やいろいろな露店を見て回りながら入居者の皆様も桜祭りを楽しんでおりました。

昼食は露店で購入した「おにぎり」や「おでん」等を美味しく食べて大満足の様子でした。

### 手作り料理

## 浅漬けレシピ

きゅうり	500g
お塩	30g
砂糖	80g
鬼からし	大さじ1

有料老人ホームの入居者の方が、浅漬けを作られました。

きゅうりを水洗いして、食べやすい大きさに切ります。切ったきゅうりと砂糖、お塩、鬼からしを袋の中に入れます。



完成!

### 新人紹介



厨房職員：乳井亜李紗  
利用者の皆様のために美味しい料理を作りました



介護職員：土岐友美  
利用者の皆様のために日々努力をして元気に頑張ります！



介護職員：奥瀬はるひ  
利用者の皆様に信頼されるような介護職



介護職員：阿蘇恵子  
利用者の皆様のお役に立てるように笑顔で頑張ります！